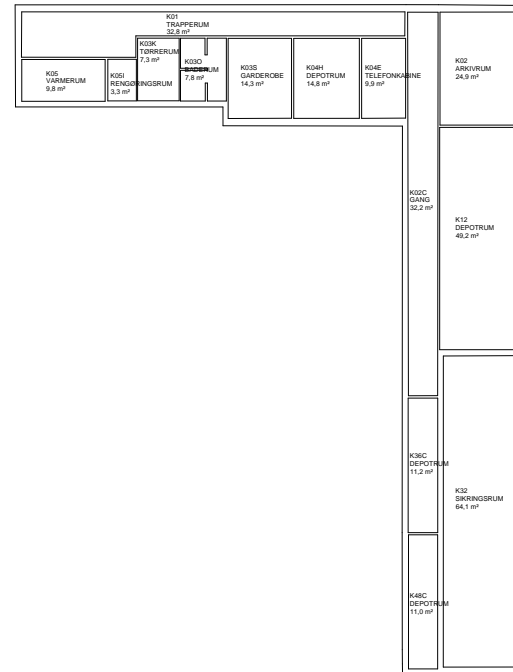


2071 Bygn 1, Brovejen 242, 5500 Middelfart (Ejendom: 2071 Brovejen 242, 5500 Middelfart)

Brovejen 242, 5500 Middelfart
Kælder



BRUTTOAREAL 352 m²

SCANNET TEGNING - IKKE MÅLFAST



BYGNINGSSTYRELSEN

FYNS POLITI

BROVEJEN 242, 5500 MIDDELFART
BBR 410-5963 bygn. 1
KÆLDERPLAN

TEGN: 2071_01_K

MÅL: 1 : 200
MATR.: 7F0 HIL. MARKJORD
DATO: 14.11.2005
REV.: 24.10.2013 / TOMMY

IT/CAD Carl Jacobsens Vej 39 DK - 2500 Valby Tlf: 41 70 10 00 www.bygst.dk E-mail: cad@bygst.dk

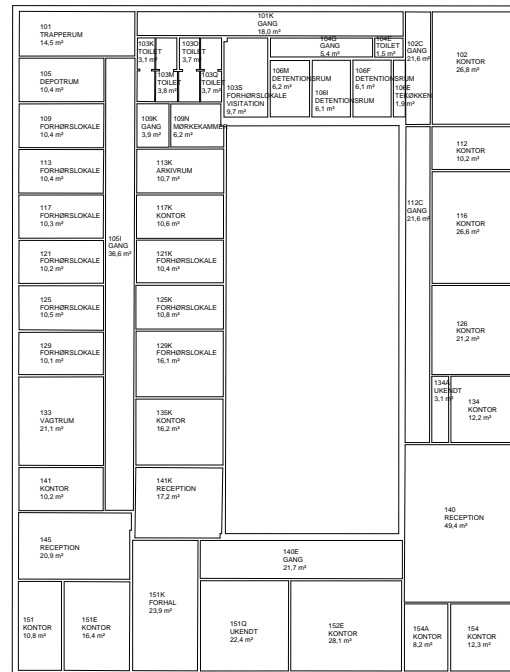
0 20 m

Al dokumentation er vejledende. Cad-teamet kan kontaktes på mail: cad@bygst.dk eller tlf: 41701047 (Boris)/ 41701045 (Karen). Hvis der er uoverensstemmelse mellem PDFer og DWG/RVT tegningsfiler, er DWG/RVT tegningsfilen gældende.

Udskrevet af Rasmus Schmøkel
19-01-2017 12:18

2071 Bygn 1, Brovejen 242, 5500 Middelfart (Ejendom: 2071 Brovejen 242, 5500 Middelfart)

Brovejen 242, 5500 Middelfart
Stuen



BRUTTOAREAL 762 m²

SCANNET TEGNING - IKKE MÅLFAST



BYGNINGSSTYRELSEN

FYNS POLITI

BROVEJEN 242, 5500 MIDDELFART
BBR 410-5963 bygn. 1
STUEPLAN

TEGN: 2071_01_0

MÅL: 1 : 200
MATR.: 7FØ nr. MARKJORD
DATO: 14.11.2005
REV.: 24.10.2013 / TOMMY

IT/CAD Carl Jacobsens Vej 39 DK - 2500 Valby Tlf: 41 70 10 00 www.bygst.dk E-mail: cad@bygst.dk

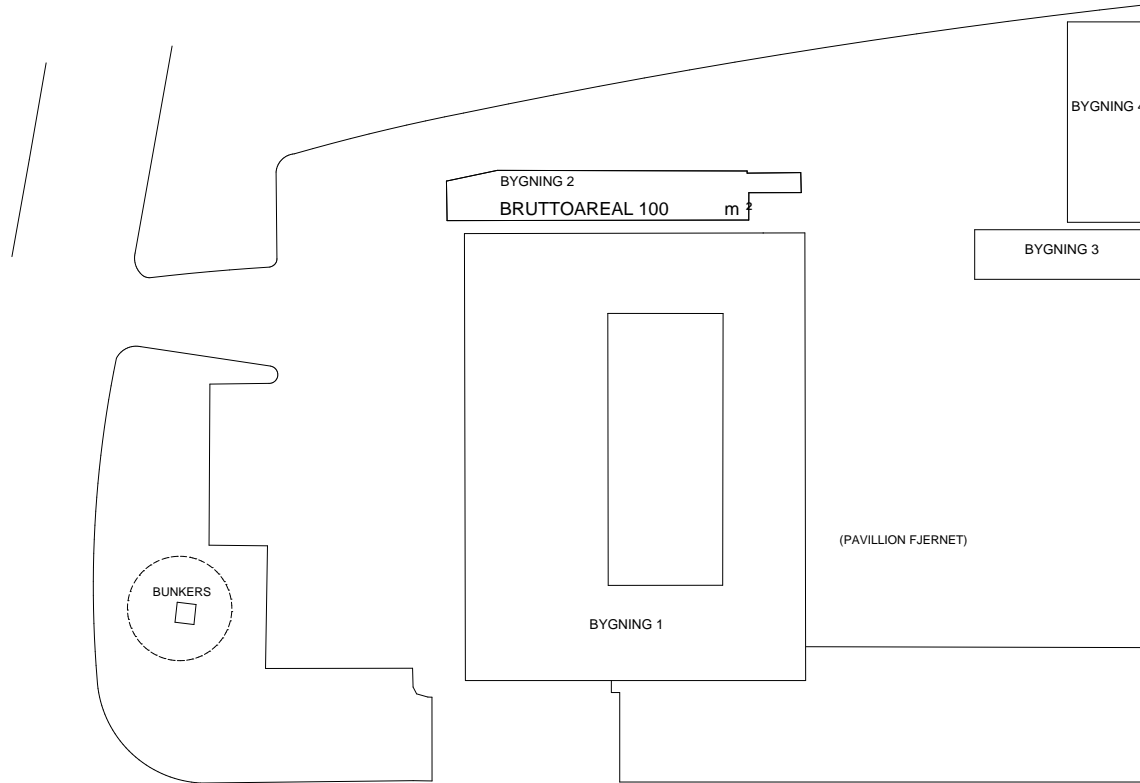
0 20 m

Al dokumentation er vejledende. Cad-teamet kan kontaktes på mail: cad@bygst.dk eller tlf: 41701047 (Boris)/ 41701045 (Karen). Hvis der er uoverensstemmelse mellem PDFer og DWG/RVT tegningsfiler, er DWG/RVT tegningsfilen gældende.

Udskrevet af Rasmus Schmøkel
19-01-2017 12:18

2071 Bygn 2, Brovejen 242, 5500 Middelfart (Ejendom: 2071 Brovejen 242, 5500 Middelfart)

Brovejen 242, 5500 Middelfart
Stuen



SCANNET TEGNING - IKKE MÅLFAST



BYGNINGSSTYRELSEN

FYNS POLITI

BROVEJEN 242, 5500 MIDDELFART

BBR 410-5963 bygn. 2

SITUATIONSPLAN

TEGN: 2071_02_0

MÅL: 1:300

MATR.: 7F0 mfl. MARKJORD

DATO: 14.11.2005

REV.: 10.02.2014 / BLE

IT/CAD Carl Jacobsens Vej 39 DK - 2500 Valby Tlf: 41 70 10 00 www.bygst.dk E-mail: cad@bygst.dk

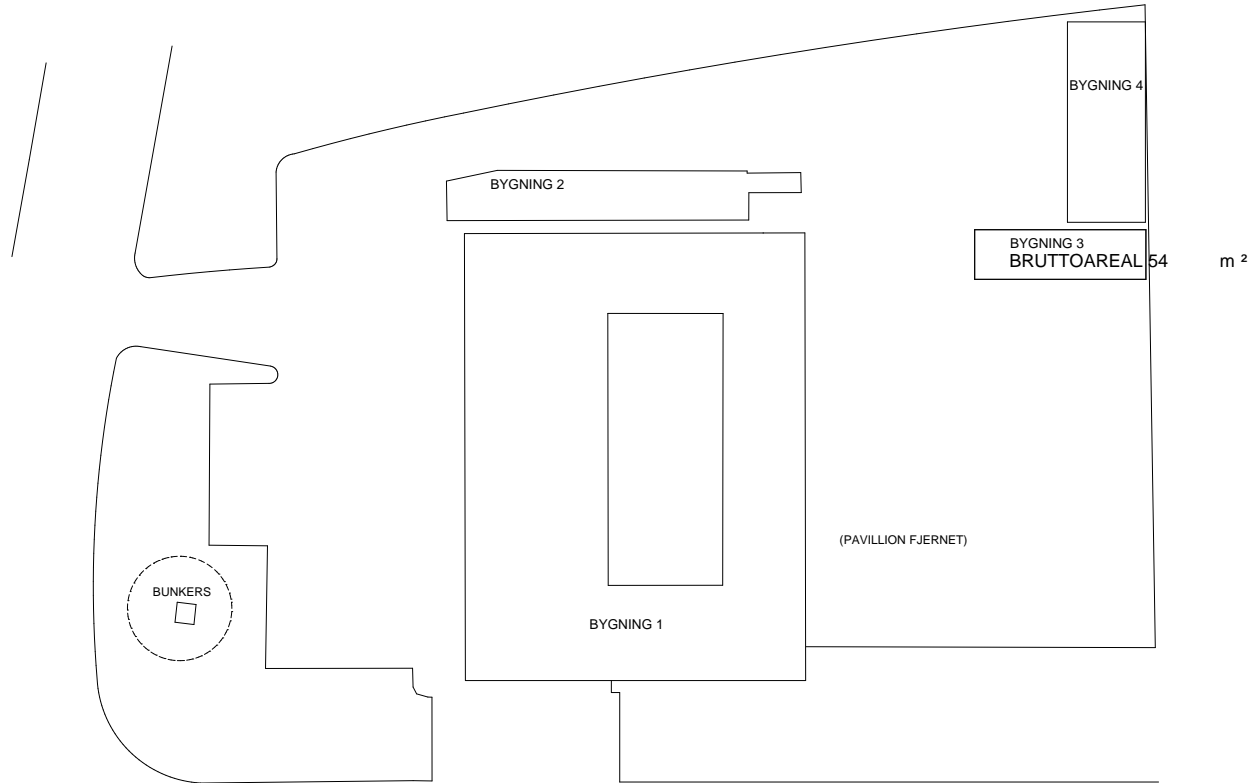
0 50 m

Al dokumentation er vejledende. Cad-teamet kan kontaktes på mail: cad@bygst.dk eller tlf: 41701047 (Boris)/ 41701045 (Karen). Hvis der er uoverensstemmelse mellem PDFer og DWG/RVT tegningsfiler, er DWG/RVT tegningsfilen gældende.

Udskrevet af Rasmus Schmökel
19-01-2017 12:18

2071 Bygn 3, Brovejen 242, 5500 Middelfart (Ejendom: 2071 Brovejen 242, 5500 Middelfart)

Brovejen 242, 5500 Middelfart
Stuen



SCANNET TEGNING - IKKE MÅLFAST



BYGNINGSSTYRELSEN

FYNS POLITI

BROVEJEN 242, 5500 MIDDELFART
BBR 410-5963 bygn. 3
SITUATIONSPLAN

TEGN: 2071_03_0

MÅL: 1:300
MATR.: 7F0 mfl. MARKJORD
DATO: 14.11.2005
REV.: 24.10.2013 / TOMMY

IT/CAD Carl Jacobsens Vej 39 DK - 2500 Valby Tlf: 41 70 10 00 www.bygst.dk E-mail: cad@bygst.dk

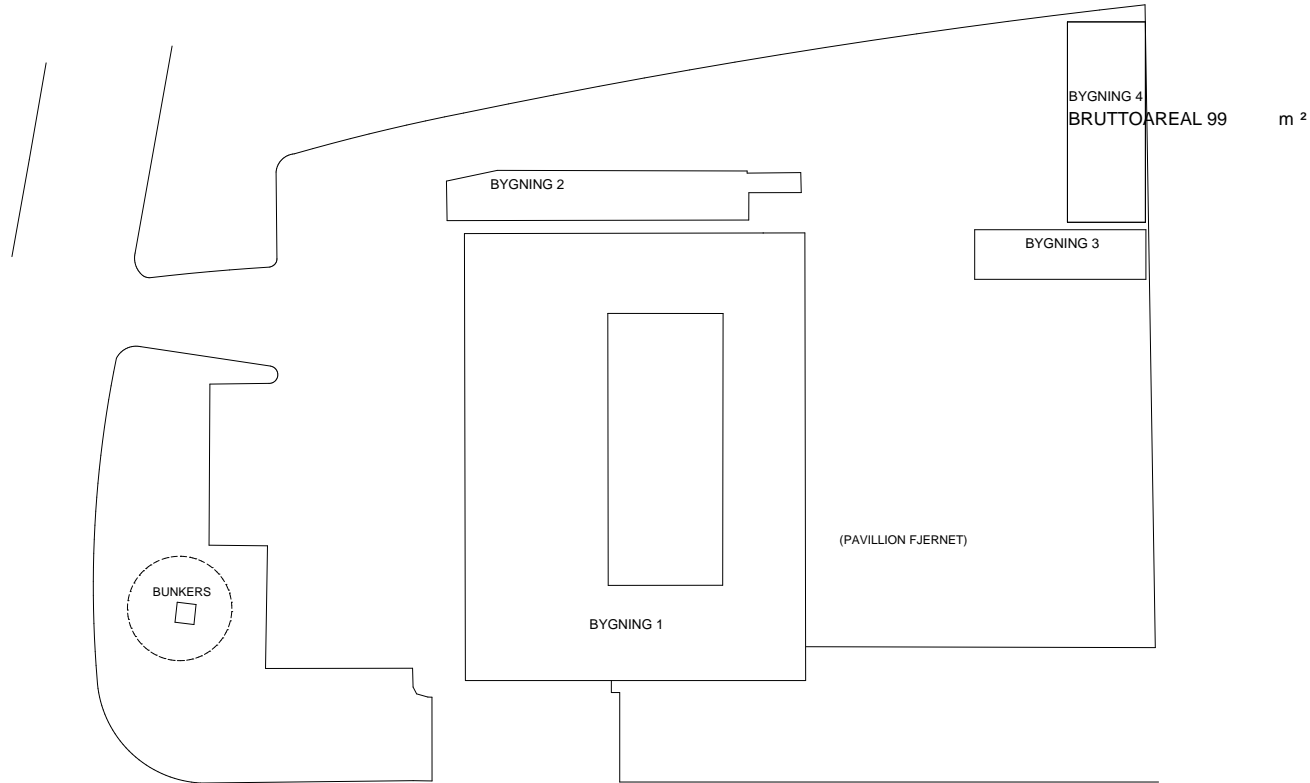
0 50 m

Al dokumentation er vejledende. Cad-teamet kan kontaktes på mail: cad@bygst.dk eller tlf: 41701047 (Boris)/ 41701045 (Karen). Hvis der er uoverensstemmelse mellem PDFer og DWG/RVT tegningsfiler, er DWG/RVT tegningsfilen gældende.

Udskrevet af Rasmus Schmökel
19-01-2017 12:18

2071 Bygn 4, Brovejen 242, 5500 Middelfart (Ejendom: 2071 Brovejen 242, 5500 Middelfart)

Brovejen 242, 5500 Middelfart
Stuen



SCANNET TEGNING - IKKE MÅLFAST



BYGNINGSSTYRELSEN

FYNS POLITI

BROVEJEN 242, 5500 MIDDELFART
BBR 410-5963 bygn. 4
SITUATIONSPLAN

TEGN: 2071_04_0

MÅL: 1:300
MATR.: 7F0 mfl. MARKJORD
DATO: 14.11.2005
REV.: 10.02.2014 / BLE

IT/CAD Carl Jacobsens Vej 39 DK - 2500 Valby Tlf: 41 70 10 00 www.bygst.dk E-mail: cad@bygst.dk

0 50 m

Al dokumentation er vejledende. Cad-teamet kan kontaktes på mail: cad@bygst.dk eller tlf: 41701047 (Boris)/ 41701045 (Karen). Hvis der er uoverensstemmelse mellem PDFer og DWG/RVT tegningsfiler, er DWG/RVT tegningsfilen gældende.

Udskrevet af Rasmus Schmökel
19-01-2017 12:18