

# Blegdamsvejens Arrest

Blegdamsvej 6, 2200 København N

**OPFØRT**

1848 som Rets- og Tinghus

**TIDLIGERE ANVENDELSE**

Rets- og Tinghus

**NUVÆRENDE ANVENDELSE**

Kontorhotel

**STØRRELSE**

2.665 m<sup>2</sup>

**SOLGT**

2016

**TIDLIGERE EJER**

Bygningsstyrelsen

Blegdamsvejens Arrest blev indviet i 1848 og blev tegnet af en af datidens største arkitekter, M. G. Bindesbøll, der også stod bag det smukke Thorvaldsens Museum. Frederik 7. deltog i indvielsen, hvilket blev markeret med en kanonsalut, og Adam Oehlenschläger havde skrevet et stykke musik, der ligeledes blev opført ved denne særlige lejlighed. Dengang lå fængslet udenfor byen, men efterhånden som København voksede, blev fængslet en integreret del af byen. I 1860 blev fængslet udbygget med et rets- og tinghus i samme neoklassicistiske stil. Efter domstolsreformen rykkede retten ud, og i 2014 overtog Freja Ejendomme ejendommen, der havde huset rets- og tinghuset. I dag har de historiske lokaler på Nørrebro fået nyt liv som kreativt kontorhotel for iværksættere og mindre start up-virksomheder.



Foto: Kontraframe

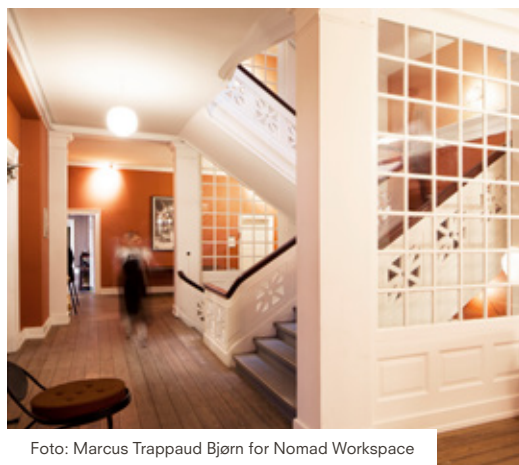


Foto: Marcus Trappaud Bjørn for Nomad Workspace

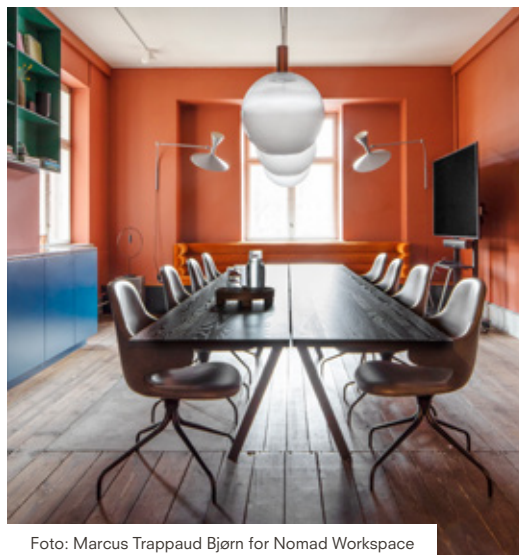


Foto: Marcus Trappaud Bjørn for Nomad Workspace